
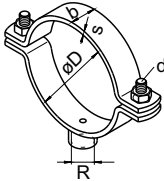

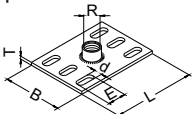
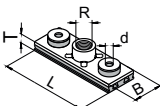


# ROHRSCHELLE + Grundplatte

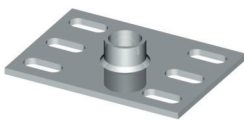
mit Muffe R ¾" bzw. R 1 ¼"

**Typ 114 MF**  
**114 MFP**

Artikel	Artikel- Nummer galv. verzinkt	Rohr ø	bxS	R	d	
 Rohrschelle Typ 114 MF 	22023159	56	30x5	¾"	M10x30	
	22023160	69				
	22023161	81				
	22023162	96				
	22023163	110				
	22023164	116				
	22023165	140				
	22023166	146				
	22023167	160				
	22023168	166				
	22023169	180				
	22023170	186				
	22023171	200	50x6	1 ¼"	M12x40	
	22023172	225				
	22023173	231				
	22023174	250				
	22023175	256				
	22023176	280				
	22023177	286				
	22023178	315				
22023179	321					
22023180	355					
22023181	361					
22023182	400					
22023183	406					
22023184	450					
22023185	456					
22023186	500					
33010774	506					
33014069	560					
33011257	566					
33018288	636					
dipa Uniadapter 	31022447			¾" / M16		
Artikel	Artikel- Nummer galv. verzinkt	B	L	R	T	Bohrung
Grundplatte Typ 114 MFP 	22023151	100	140	¾"	5	d x E ø13x30
	22023153	100	140	1 ¼"	5	d x E ø13x30
Grundplatte schallgedämmt Typ 114 MFP-A 	52024129	40	120	¾"	12	d= ø8,5



Uniadapter nicht  
in Edelstahl lieferbar



## Beschreibung

Zweiteilige Rohrschelle mit passender Grundplatte und Anschlussmuffe R ¾" bzw. R 1 ¼". Über den zus. erhältlichen dipa Uniadapter ¾"/M16 läßt sich auch die Verbindung zw. Rohrschelle und Grundplatte über metrisches Gewinde herstellen.

## Lieferform

Werkstoff Nr. 1.0038 in gal. verzinkt oder feuerverzinkt.  
Auch in schwarz oder Edelstahl Wst. Nr. 1.4301 und 1.4571 lieferbar.

## Bevorzugter Anwendungsbereich

Schwimmbadtechnik

## Kombinationsmöglichkeiten Grundplatte

12.23 Rohrschelle Typ 114 Mu (mit Uniadapter); Typ 175

